



Sunlux C200

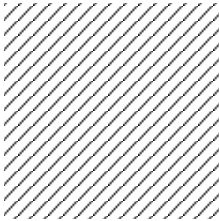
Beispielrechnung Sunlux C200
Berechnet wird ein Gehweg.

Lichtpunkthöhe 6,2m
Lichtpunktabstand 40m

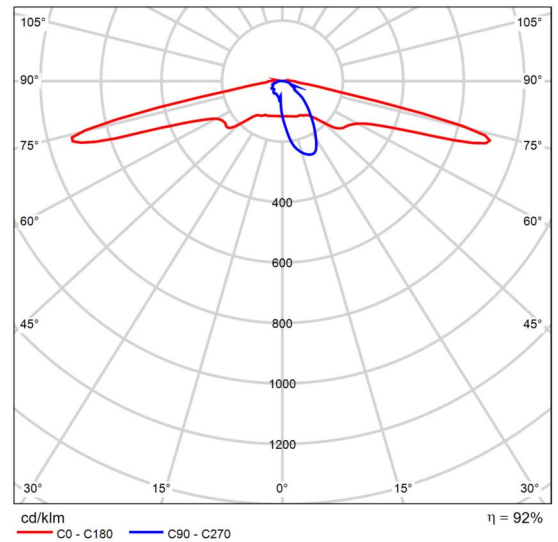
Gehweg 2m
Beleuchtungsklasse P3

Produktdatenblatt

Ledil - CS15870_STRADA-IP-2X6-T2-L_(XP-G3)



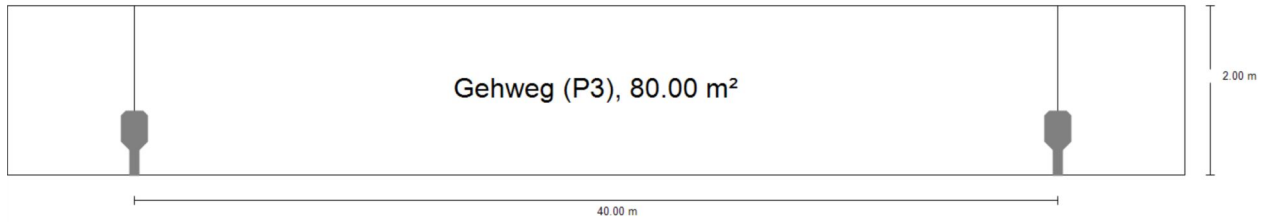
P	30.0 W
Φ_{Lampe}	5200 lm
Φ_{Leuchte}	4791 lm
η	92.14 %
Lichtausbeute	159.7 lm/W
CCT	3000 K
CRI	100



Polare LVK

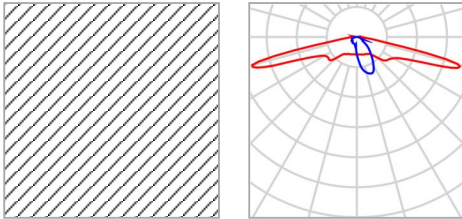
Straße 1

Zusammenfassung (nach EN 13201:2015)



Straße 1

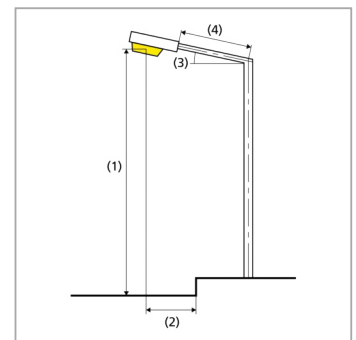
Zusammenfassung (nach EN 13201:2015)



Hersteller	Ledil	P	30.0 W
Artikelname	CS15870_STRADA-IP-2X6-T2-L_(XP-G3)	Φ_{Lampe}	5200 lm
Bestückung	1x Cree_XP-G3_2x6_(XPGDWT-B1-3C0-S4-0-01) _1468.76lm@250mA_ P=8.26069W_U=33.0 56V	Φ_{Leuchte}	4791 lm
		η	92.14 %

CS15870_STRADA-IP-2X6-T2-L_(XP-G3) (einseitig unten)

Mastabstand	40.000 m
(1) Lichtpunkthöhe	6.200 m
(2) Lichtpunktüberhang	0.500 m
(3) Auslegerneigung	0.0°
(4) Auslegerlänge	0.500 m
Jährliche Betriebsstunden	4000 h: 100.0 %, 30.0 W
Verbrauch	750.0 W/km
ULR / ULOR	0.01 / 0.01
Max. Lichtstärken	≥ 70°: 1545 cd/klm
Jeweils in alle Richtungen, die bei gebrauchsfähig installierter Leuchte den angegebenen Winkel mit der unteren Vertikalen bilden.	≥ 80°: 409 cd/klm
	≥ 90°: 54.7 cd/klm
Lichtstärkeklasse	-
Die Lichtstärkewerte in [cd/klm] zur Berechnung der Lichtstärkeklasse beziehen sich gemäß EN 13201:2015 auf den Leuchtenlichtstrom.	
Blendindexklasse	D.0



Straße 1

Zusammenfassung (nach EN 13201:2015)

Ergebnisse für Bewertungsfelder

	Größe	Berechnet	Soll	Check
Gehweg (P3)	E_m	9.95 lx	[7.50 - 11.25] lx	✓
	E_{min}	3.56 lx	≥ 1.50 lx	✓

Für die Installation wurde mit einem Wartungsfaktor von 0.95 gerechnet.

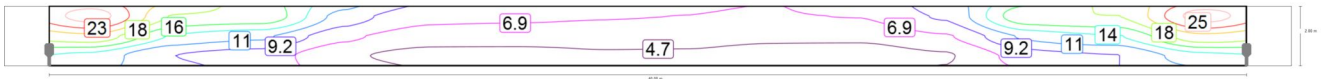
Ergebnisse für Energieeffizienzindikatoren

	Größe	Berechnet	Verbrauch
Straße 1	D_p	0.038 W/lx*m ²	-
CS15870_STRADA-IP-2X6-T2-L_(XP-G3) (einseitig unten)	D_e	1.5 kWh/m ² p.a.,	120.0 kWh p.a.

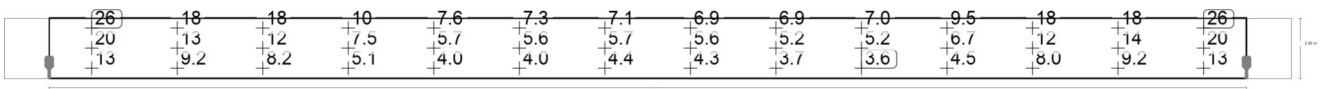
Straße 1
Gehweg (P3)

Ergebnisse für Bewertungsfeld

	Größe	Berechnet	Soll	Check
Gehweg (P3)	E_m	9.95 lx	[7.50 - 11.25] lx	✓
	E_{min}	3.56 lx	≥ 1.50 lx	✓



Wartungswert Horizontale Beleuchtungsstärke [lx] (Isoluxlinien)

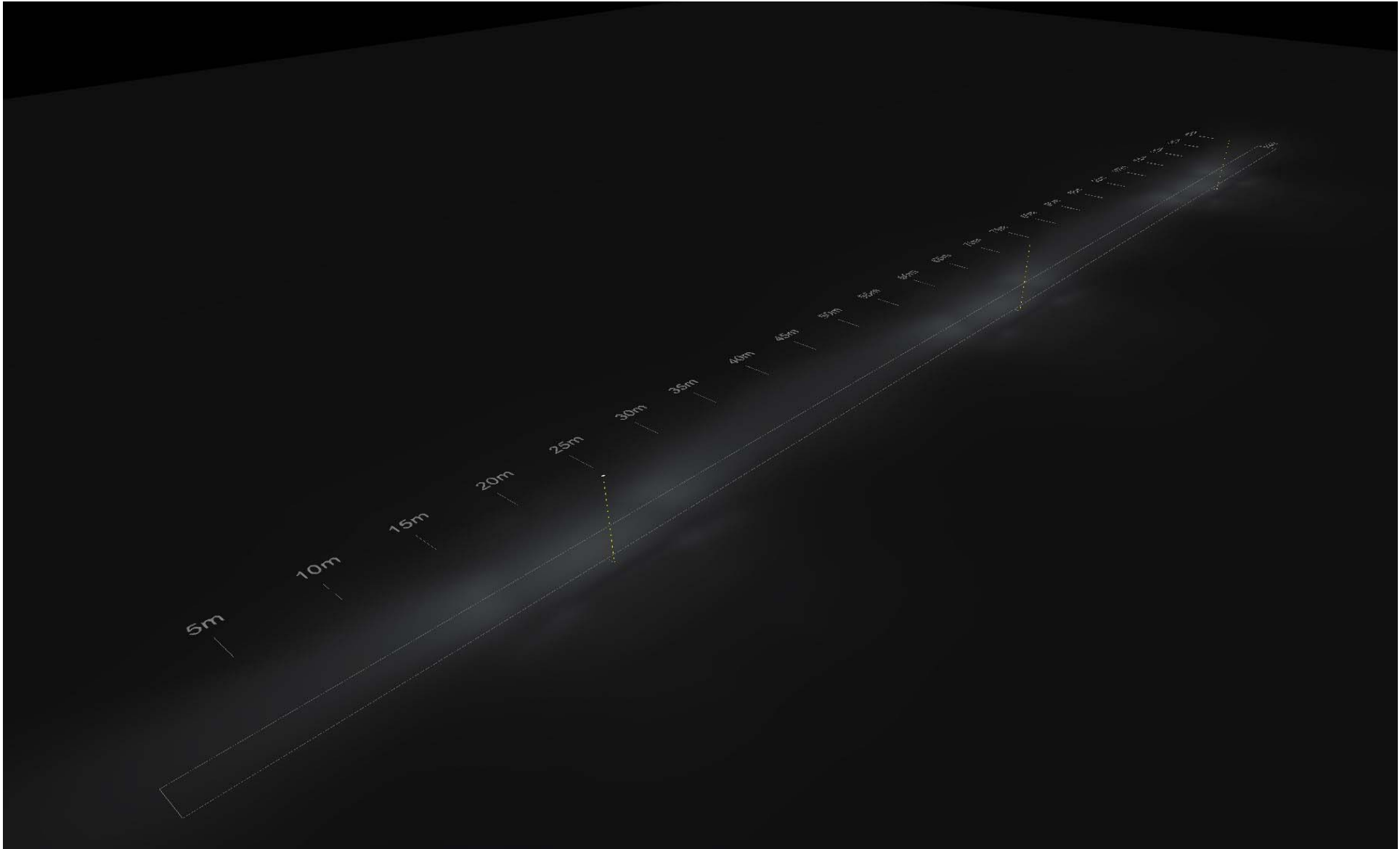


Wartungswert Horizontale Beleuchtungsstärke [lx] (Werteraster)

m	1.429	4.286	7.143	10.000	12.857	15.714	18.571	21.429	24.286	27.143	30.000	32.857	35.714	38.571
1.667	26.06	17.99	17.50	10.43	7.56	7.35	7.06	6.94	6.87	6.99	9.49	18.00	18.20	26.13
1.000	19.83	13.40	11.91	7.48	5.68	5.58	5.67	5.57	5.18	5.17	6.71	11.98	13.53	19.81
0.333	13.00	9.20	8.17	5.10	4.02	4.03	4.38	4.30	3.69	3.56	4.48	8.02	9.17	12.87

Wartungswert Horizontale Beleuchtungsstärke [lx] (Wertetabelle)

	E_m	E_{min}	E_{max}	g_1	g_2
Wartungswert Horizontale Beleuchtungsstärke	9.95 lx	3.56 lx	26.1 lx	0.358	0.136



Falschfarbenrendering

