



VIALUX

Hier eine Beispielberechnung für die VIALUX
Berechnet wird ein Gehweg

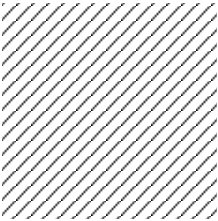
Lichtpunkthöhe: 4,5m
Lichtpunktabstand: 38m

Gehweg 2m

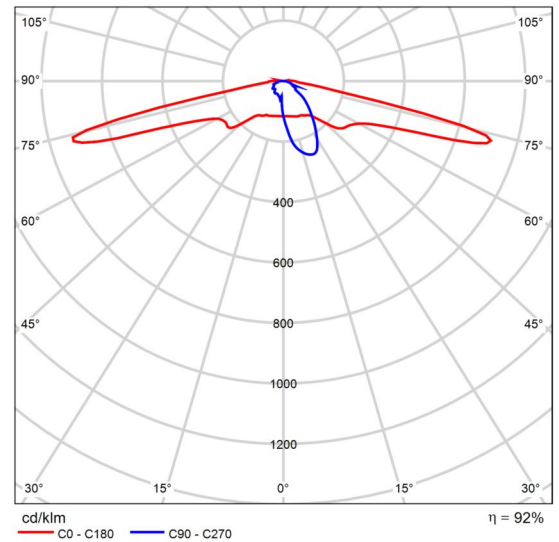
Beleuchtungsklasse
P2

Produktdatenblatt

Ledil - CS15870_STRADA-IP-2X6-T2-L_(XP-G3)



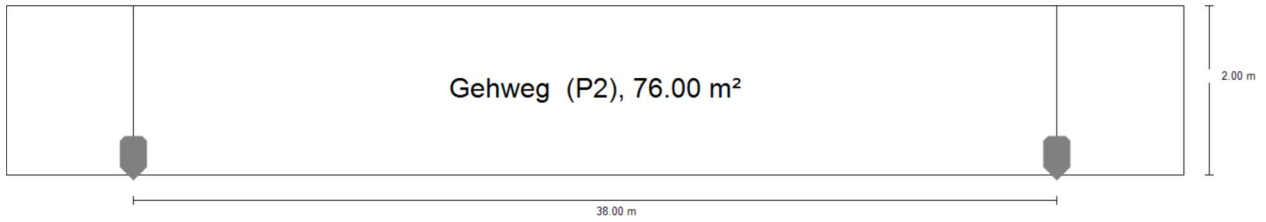
| | |
|-------------------------|------------|
| P | 20.0 W |
| Φ_{Lampe} | 3600 lm |
| Φ_{Leuchte} | 3317 lm |
| η | 92.14 % |
| Lichtausbeute | 165.8 lm/W |
| CCT | 3000 K |
| CRI | 100 |



Polare LVK

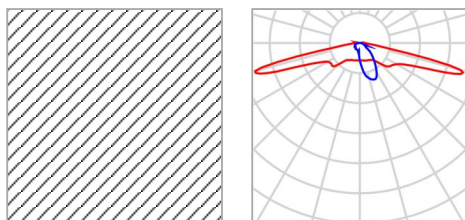
Straße 1

Zusammenfassung (nach EN 13201:2015)



Straße 1

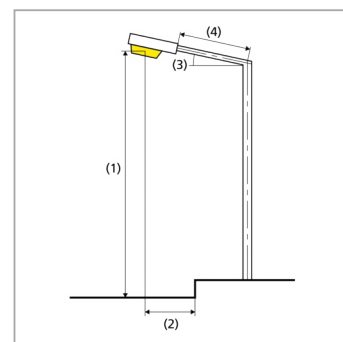
Zusammenfassung (nach EN 13201:2015)



| | | | |
|-------------|--|-------------------------|---------|
| Hersteller | Ledil | P | 20.0 W |
| Artikelname | CS15870_STRADA-IP-2X6-T2-L_(XP-G3) | Φ_{Lampe} | 3600 lm |
| Bestückung | 1x Cree_XP-G3_2x6_(XPGDWT-B1-3C0-S4-0-01) _1468.76lm@250mA_ P=8.26069W_U=33.0 56V | Φ_{Leuchte} | 3317 lm |
| | | η | 92.14 % |

CS15870_STRADA-IP-2X6-T2-L_(XP-G3) (einseitig unten)

| | |
|---|-------------------------|
| Mastabstand | 38.000 m |
| (1) Lichtpunkthöhe | 4.500 m |
| (2) Lichtpunktüberhang | 0.200 m |
| (3) Auslegerneigung | 0.0° |
| (4) Auslegerlänge | 0.200 m |
| Jährliche Betriebsstunden | 4000 h: 100.0 %, 20.0 W |
| Verbrauch | 520.0 W/km |
| ULR / ULOR | 0.01 / 0.01 |
| Max. Lichtstärken | ≥ 70°: 1545 cd/klm |
| Jeweils in alle Richtungen, die bei gebrauchsfähig installierter Leuchte den angegebenen Winkel mit der unteren Vertikalen bilden. | ≥ 80°: 409 cd/klm |
| | ≥ 90°: 54.7 cd/klm |
| Lichtstärkeklasse | - |
| Die Lichtstärkewerte in [cd/klm] zur Berechnung der Lichtstärkeklasse beziehen sich gemäß EN 13201:2015 auf den Leuchtenlichtstrom. | |
| Blendindexklasse | D.0 |



Straße 1

Zusammenfassung (nach EN 13201:2015)

Ergebnisse für Bewertungsfelder

| | Größe | Berechnet | Soll | Check |
|-------------|-----------|-----------|--------------------|-------|
| Gehweg (P2) | E_m | 11.68 lx | [10.00 - 15.00] lx | ✓ |
| | E_{min} | 2.01 lx | ≥ 2.00 lx | ✓ |

Für die Installation wurde mit einem Wartungsfaktor von 0.85 gerechnet.

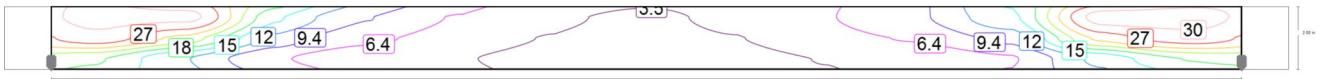
Ergebnisse für Energieeffizienzindikatoren

| | Größe | Berechnet | Verbrauch |
|--|-------|------------------------------|---------------|
| Straße 1 | D_p | 0.023 W/lx*m ² | - |
| CS15870_STRADA-IP-2X6-T2-L_(XP-G3) (einseitig unten) | D_e | 1.1 kWh/m ² p.a., | 80.0 kWh p.a. |

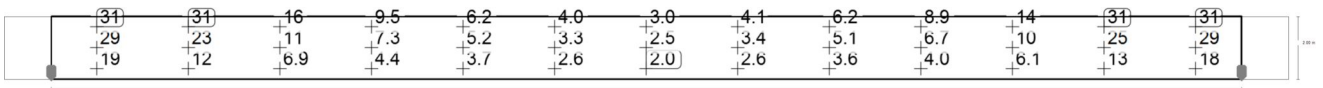
Straße 1
Gehweg (P2)

Ergebnisse für Bewertungsfeld

| | Größe | Berechnet | Soll | Check |
|-------------|-----------|-----------|--------------------|-------|
| Gehweg (P2) | E_m | 11.68 lx | [10.00 - 15.00] lx | ✓ |
| | E_{min} | 2.01 lx | ≥ 2.00 lx | ✓ |



Wartungswert Horizontale Beleuchtungsstärke [lx] (Isoluxlinien)



Wartungswert Horizontale Beleuchtungsstärke [lx] (Werteraster)

| | | | | | | | | | | | | | |
|-------|-------|-------|-------|--------|--------|--------|--------|--------|--------|--------|--------|--------|--------|
| m | 1.462 | 4.385 | 7.308 | 10.231 | 13.154 | 16.077 | 19.000 | 21.923 | 24.846 | 27.769 | 30.692 | 33.615 | 36.538 |
| 1.667 | 30.83 | 30.81 | 15.72 | 9.50 | 6.23 | 4.01 | 2.99 | 4.09 | 6.23 | 8.90 | 14.44 | 31.46 | 30.99 |
| 1.000 | 28.83 | 23.06 | 11.28 | 7.26 | 5.20 | 3.34 | 2.51 | 3.37 | 5.14 | 6.73 | 10.33 | 24.90 | 28.75 |
| 0.333 | 18.64 | 12.45 | 6.87 | 4.44 | 3.66 | 2.59 | 2.01 | 2.57 | 3.57 | 4.04 | 6.14 | 13.07 | 18.43 |

Wartungswert Horizontale Beleuchtungsstärke [lx] (Wertetabelle)

| | E_m | E_{min} | E_{max} | g_1 | g_2 |
|---|---------|-----------|-----------|-------|-------|
| Wartungswert Horizontale Beleuchtungsstärke | 11.7 lx | 2.01 lx | 31.5 lx | 0.172 | 0.064 |



